

ВЫКЛЮЧАТЕЛИ, ВЫКЛЮЧАТЕЛЬ ДИММЕРЫТОРГОВОЙ МАРКИ «MAKEL»: СЕРИИ (ТИП): MILLANTA, KARE, KARE KARE, KARE RIZZ, KARE LINE,

DEFNE, LILLIUM, LILLIUM NATURAL KARE, LILLIUM KARE, LILLIUM S, MIMOZA, LUMIA, LUNIS, CELLIA, MANOLYA, ANKASTR, ОТКРЫТОЙ УСТАНОВКИ IP20, ВЛАГОЗАЩИЩЕННАЯ IP 44, ВЛАГОЗАЩИЩЕННАЯ СЕРИЯ IP44 PLUS, ВЛАГОЗАЩИЩЕННАЯ СЕРИЯ IP55, IP55 PLUS.

ПАСПОРТ

1. Описание устройства и назначение

1.1 Выключатели, выключатели диммеры, торговой марки «MAKEL» - электрический аппарат для замыкания и размыкания электрической цепи, включения и отключения оборудования с номинальным напряжением свыше 50В, но не более 250В, и номинальными токами не более 11А к электрической сети переменного и (или) постоянного тока при внутренней и наружной установке в помещениях жилого и производственного фонда.

1.2 Устройства предназначены для использования внутри помещений и снаружи (см. на упаковке).
1.3 Выключатели имеют сертификат соответствия требованиям технических регламентов: ТР ЕАЭ 037/2016 «О безопасности низковольтного оборудования».

2. Технические характеристики*

3. Комплектация

3.1 Устройство в сборе.
3.2 Упаковка.
4. Требования эксплуатации и меры предосторожности
4.1 Устройство предназначено для работы в сетях переменного тока не более 11А и с номинальным сетевым напряжением не более 250В, которое может быть опасным. Подключение устройства должно осуществляться лицами, имеющими необходимую квалификацию. Обратитесь к квалифицированному электрику.
4.2 Установка и подключение устройства осуществляется только при отключенном электропитании.

4.3 Эксплуатация при температуре окружающей среды выше 35°C запрещена.

4.4 Запрещена эксплуатация прибора со следами механического повреждения корпуса, изоляции входного или выходного кабеля.

4.5 Эксплуатация выключателей с ослабленными контактными зажимами запрещена.

4.6 Радиоактивные и ядовитые вещества в состав устройства не входят.

5. Подключение

5.1 Достаньте прибор из упаковки: проверьте внешний вид и наличие всей необходимой комплектации.

5.2 Убедитесь, что электропитание отключено.

5.3 Подключите зачищенный жилы кабеля в соответствующие клеммы изделия (см. маркировку на изделии).

5.4 Закрепите изделие в установочной коробке при помощи винтов или монтажных лапок или закрепить на поверхности при помощи саморезов..

5.5 Закрепить на изделии рамку (если требуется).

5.6 Проверьте работоспособность устройства.

6. Хранение

Устройство в упаковке хранится в картонных коробках, в ящиках или на стеллажах в сухих и отапливаемых помещениях.

7. Транспортировка

Товар в упаковке пригоден для транспортировки автомобильным, железнодорожным, морским или авиационным транспортом.

8. Утилизация

Товар не содержит в своем составе дорогостоящих или токсичных материалов и комплектующих деталей, требующих специальной утилизации. По окончании эксплуатации прибор должен быть утилизирован в соответствии с правилами утилизации твердых бытовых отходов из пластика.

9. Информация об изготовителе, официального поставщика и дата изготовления нанесена на упаковке изделий.

10. Гарантийные обязательства

• Гарантия на товар составляет 2 года (24 месяца) со дня продажи.

• Гарантийные обязательства осуществляются на месте продажи товара. Началом гарантийного срока считается дата продажи товара, которая устанавливается на основании документов (или копий документов) удостоверяющих факт продажи, либо заполненного гарантийного талона (с указанием даты продажи, наименования изделия, даты окончания гарантии, подписи продавца, печати магазина).

• В случае отсутствия возможности точного установления даты продажи, гарантийный срок отсчитывается от даты производства товара, которая нанесена на корпус товара в виде надписи, гравировки или стикерованием.

• Гарантийные обязательства не выполняются при наличии механических повреждений товара или нарушения правил эксплуатации, хранения или транспортировки

Номинальный ток	10А
Тип по виду установки	Открытый установочный
Материал корпуса	полипропилен
Фабричные размеры	Указаны на упаковке
Рабочая температура	-10 +35 °С
Степень защиты от пыли и влаги	IP20, IP44, IP44 PLUS, IP55, IP55 PLUS (см. на упаковке)
Срок службы	5 лет

Данный гарантийный талон заполняется только при розничной продаже продукции торговой марки «MAKEL»



Внимание: для соблюдения гарантийных обязательств, требования к подключению и эксплуатации светильника, описанные в настоящей инструкции, являются обязательными.

Гарантийный талон

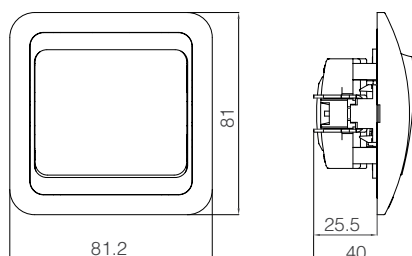
№	Наименование изделия	Количество	Дата окончания гарантийного срока

Продавец _____ Покупатель _____

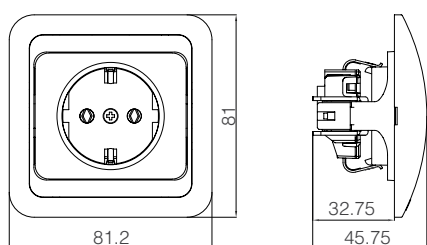
МП
ВНИМАНИЕ!
Незаполненный гарантийный талон снимает с продавца гарантийные обязательства.
Талон действителен при предъявлении кассового чека (товарной накладной)

Размеры

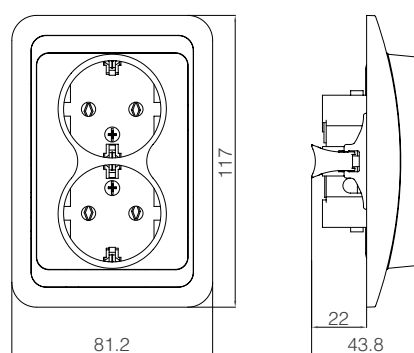
Выключатель одноклавишный



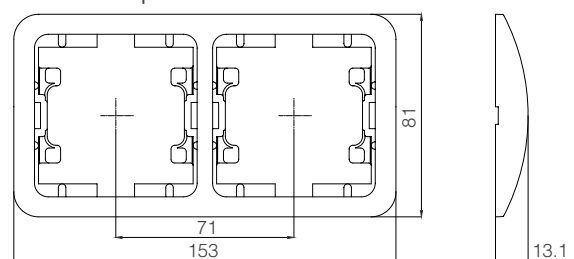
Розетка с заземлением



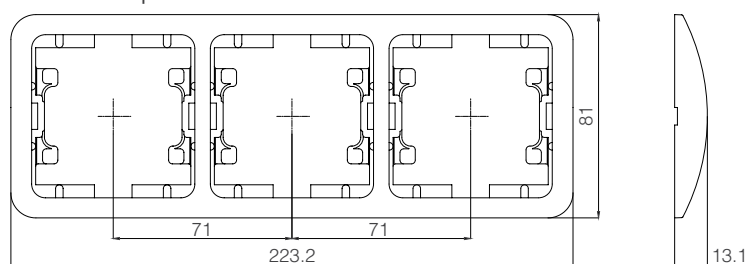
Розетка 2-я с заземлением



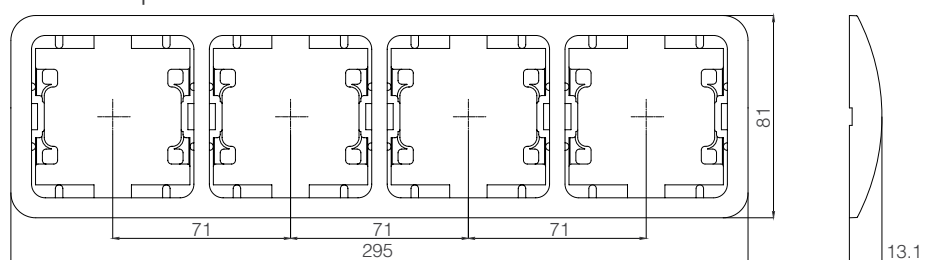
Рамка 2-я горизонтальная



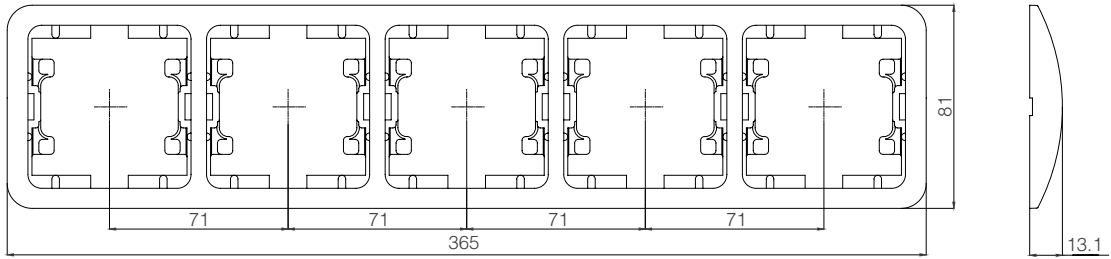
Рамка 3-я горизонтальная



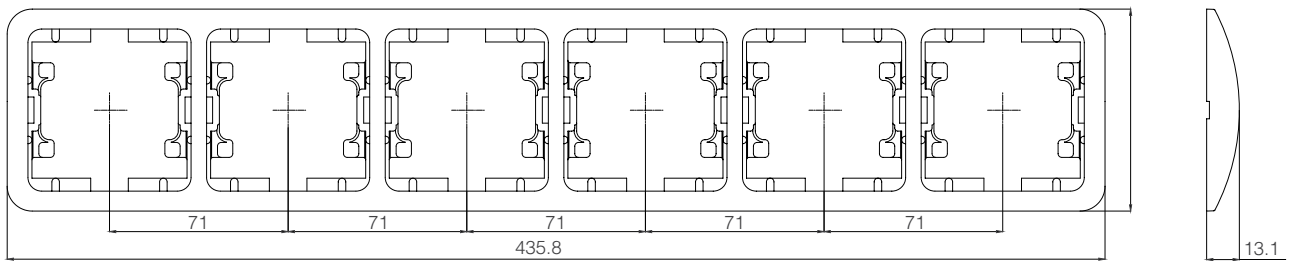
Рамка 4-я горизонтальная



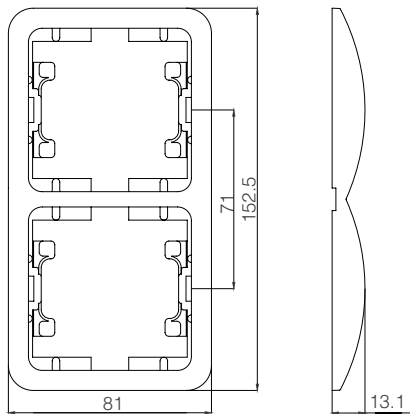
Рамка 5-я горизонтальная



Рамка 6-я горизонтальная



Рамка 2-я вертикальная



Рамка 3-я вертикальная

